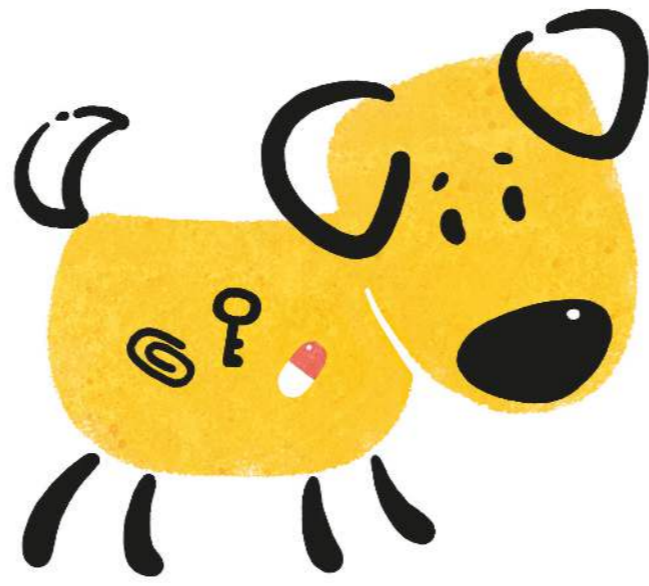


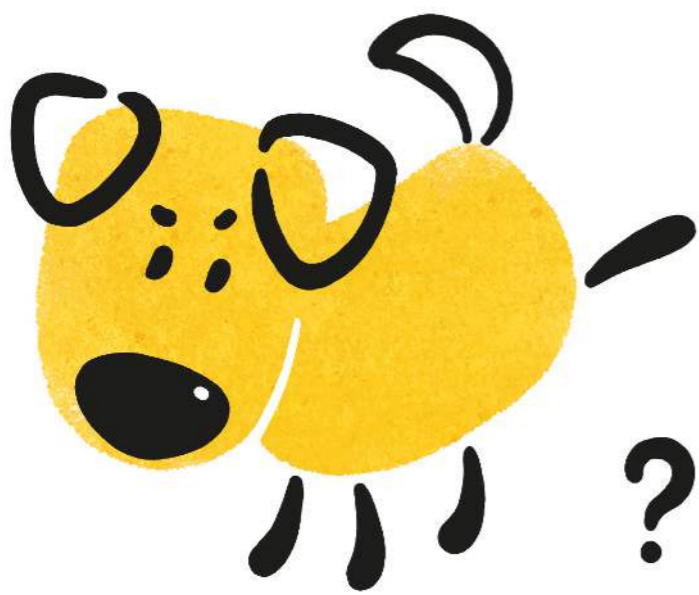
Wann ist mein Tier ein Notfall?



Wenn etwas **drin** ist, das **nicht rein gehört** (z. B. Gift, Spielzeug, Tabletten)



Wenn sich etwas **bewegt**, das sich **nicht bewegen sollte** (z. B. Knochenbrüche)



Wenn etwas **drinnen bleibt**, das eigentlich **raus soll** (z. B. fehlender Harn- oder Kotabsatz)



Wenn etwas **ab ist**, das **dran gehört** (z. B. amputierte Gliedmaßen)



Wenn andauernd etwas **rauskommt**, das **rein gehört** (z. B. häufiges Erbrechen, Durchfall)



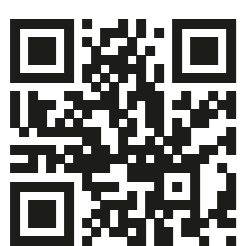
Wenn etwas **blau** ist, aber **eigentlich rosa** sein sollte (z. B. Atemnot)



Wenn etwas **zu sehen** ist, das **nicht** zu sehen sein **dürfte** (z. B. schwere Schnittverletzungen)



Wenn sich **nichts mehr bewegt** (z. B. Lähmungen)



www.inuвет.com

@inuвет_tiergesundheit
facebook.com/inuвет.de
@inuвет_de

Nur in eurer
Tierarztpraxis


inuвет